

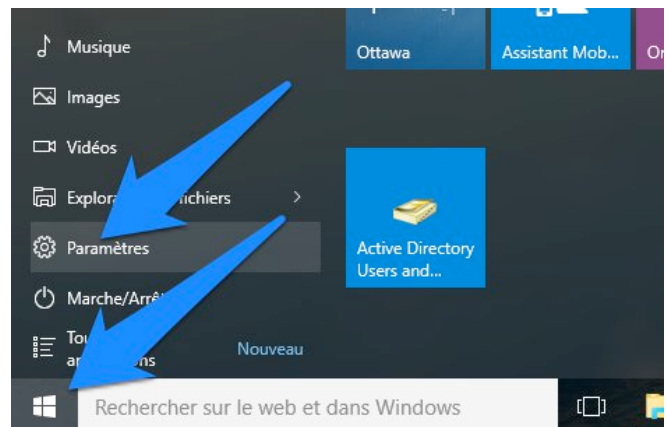
# Modifier le navigateur Web par défaut avec Windows 10



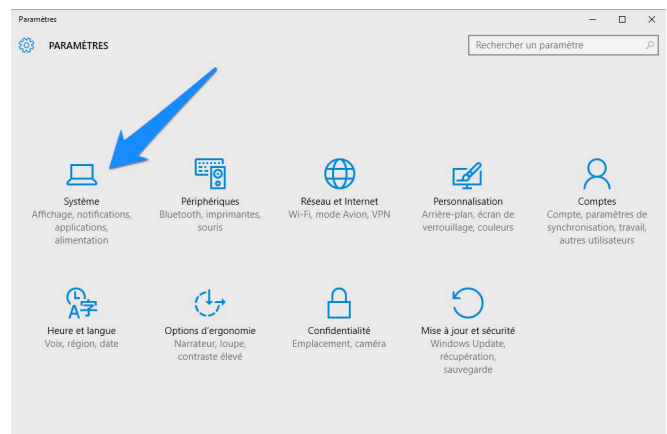
Le nouveau navigateur Web Edge qui est offert par défaut avec Windows 10 est problématique dans plusieurs contextes. Voici donc les étapes à suivre pour qu'un autre navigateur Web ouvre vos liens URL :

1. Dans le coin inférieur gauche de votre écran, sélectionnez le **logo de Windows**

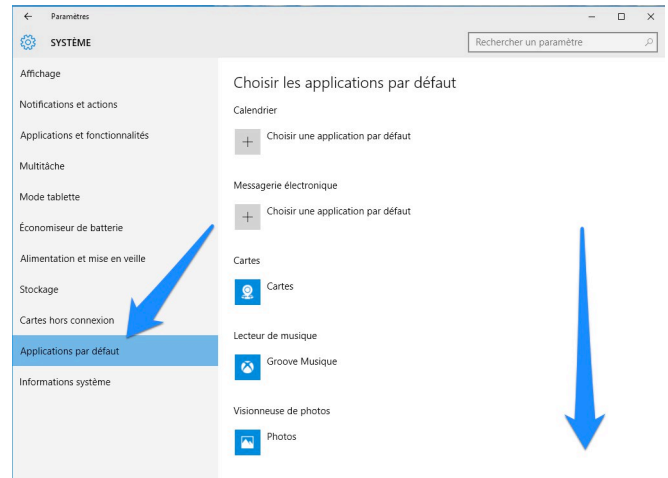
2. Cliquez sur **Paramètres**



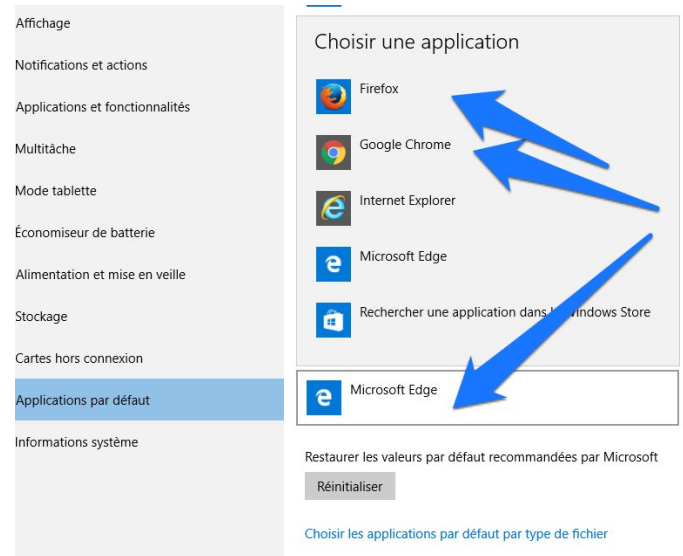
3. Cliquez sur le premier choix, **Système...**



4. Cliquez sur **Application par défaut** dans la colonne de gauche et faites défiler la colonne de droite vers le bas



5. Dans la catégorie Navigateur Web, cliquez sur le nom de votre navigateur actuel (sûrement **Microsoft Edge**) et sélectionnez simplement un autre navigateur présent sur votre poste avant de fermer cette fenêtre. Les liens URL seront maintenant ouverts automatiquement avec ce nouveau navigateur.



Si jamais le navigateur Web que vous désirez utiliser ne se trouve pas dans cette liste, allez dans les Outils CSVDC qui se trouvent sur votre bureau et à l'aide du **Catalogue d'applications**, vous pourrez installer le navigateur en question avant de le sélectionner à titre de navigateur par défaut.

**Dominic Gagné**  
C.P.-T.I.C.-C.S.V.D.C.  
Service local du RÉCIT à la CSVDC  
<http://recit.csvdc.qc.ca>